



**КОМИТЕТ ИМУЩЕСТВЕННЫХ ОТНОШЕНИЙ
АДМИНИСТРАЦИИ ПЕРМСКОГО МУНИЦИПАЛЬНОГО ОКРУГА**

РЕШЕНИЕ

о размещении объектов № 2508

Пермский край
Пермский округ

26.09.2023

Комитет имущественных отношений администрации Пермского муниципального округа разрешает Обществу с ограниченной ответственностью «ВиКа» (ИНН 5948026295, ОГРН 1045902112827, почтовый адрес: 614065, г. Пермь, шоссе Космонавтов, 310)

размещение объекта «Линейные сооружения канализации (в том числе ливневой) и водоотведения, для размещения которых не требуется разрешения на строительство»

на землях муниципальная собственность

на срок 6 месяцев.

Местоположение: Пермский край, Пермский муниципальный округ, с. Лобаново (59:32:0890001:10675, 59:32:0890001:10674).

Приложение: схема предполагаемых к использованию земель или части земельного участка.

Особые условия использования:

1. При размещении объекта учесть параметры ширины проезда улично-дорожной сети, во избежание сужения полосы отвода дороги.
2. Получение разрешения на производство земляных работ.

Заместитель председателя комитета



(подпись, печать)

М.В. Королева

**Схема предполагаемых к использованию земель или части земельного участка
на кадастровом плане территории**

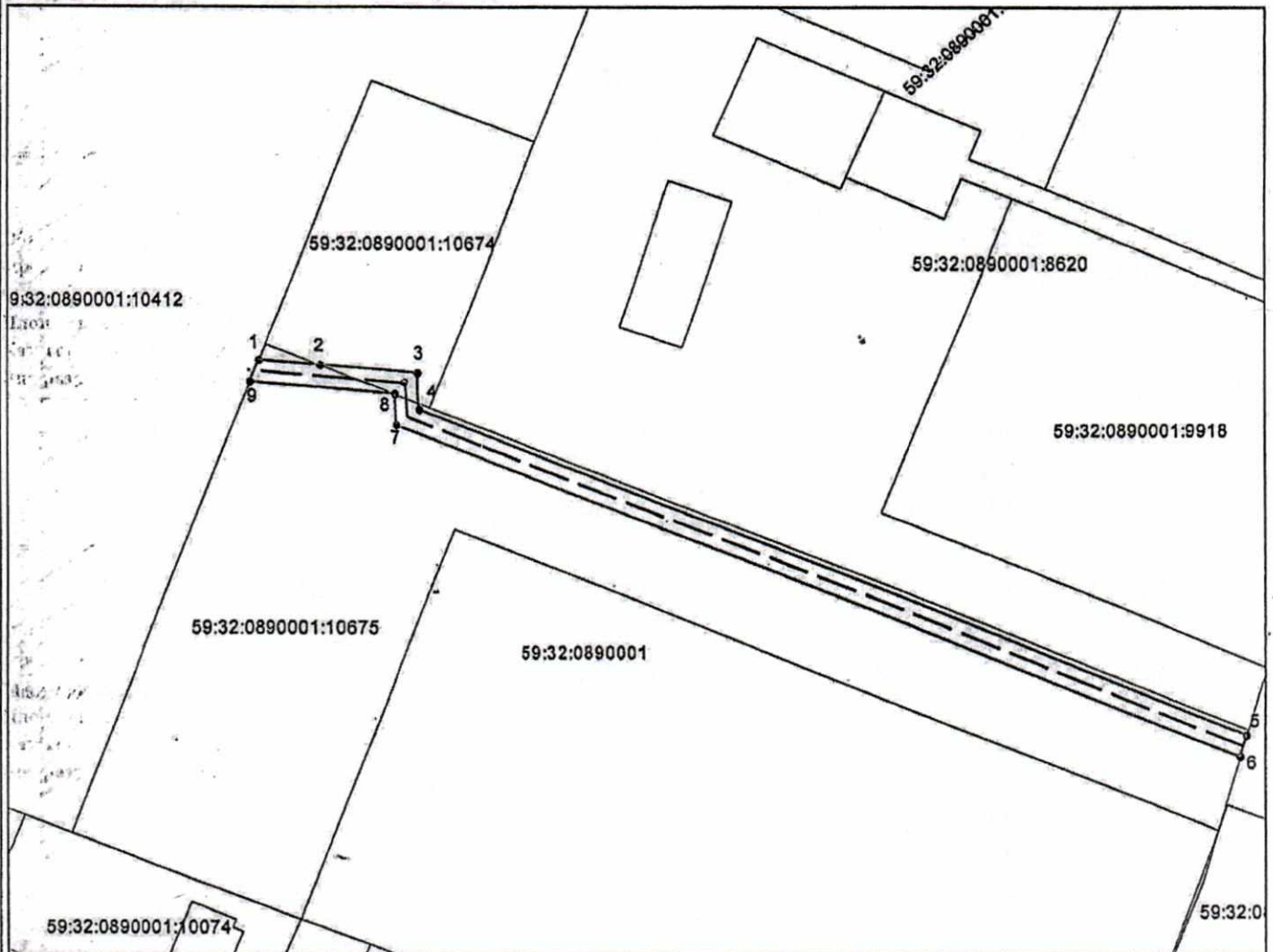
Объект: Линейные сооружения канализации (в том числе ливневой) и водоотведения, для размещения которых не требуется разрешения на строительство.

Местоположение: Пермский край, Пермский район, Лобановское с/п, с.Лобаново (59:32:0890001:10675, 59:32:0890001:10674)

Площадь земель или части земельного участка, кв.м. : 747

Категория земель: земли населенных пунктов

Вид разрешенного использования земельного участка: -



Масштаб 1:1000

№№ точек	X	Y
1	501755.10	2234092.87
2	501754.19	2234093.31
3	501752.79	2234109.90
4	501746.23	2234110.17
5	501689.26	2234251.78
6	501685.41	2234250.64
7	501743.46	2234106.26
8	501749.07	2234106.02
9	501751.22	2234091.36
1	501755.10	2234092.87

Условные обозначения:

- предполагаемая к использованию граница земель или части земельного участка
- граница земельного участка, сведения которого внесены в ЕГРН
- линия канализации
- 59:32:0890001 обозначение кадастрового квартала



Заявитель: ИП (для юридических лиц и индивидуальных предпринимателей)